

DIFUSIÓN

DE LOS SERVICIOS DEL

CENTRO DE PSICOLOGÍA APLICADA

DE LA UNIV. AUTÓNOMA DE MADRID

Darío Moreno-Agostino, Elena Aranda Rubio,
Tauana Matías Lago, Alba Luque González,
Isabel Zanón Orgaz, Carla Morales Pillado,
Manuel García Tabuyo y Ana Calero Elvira



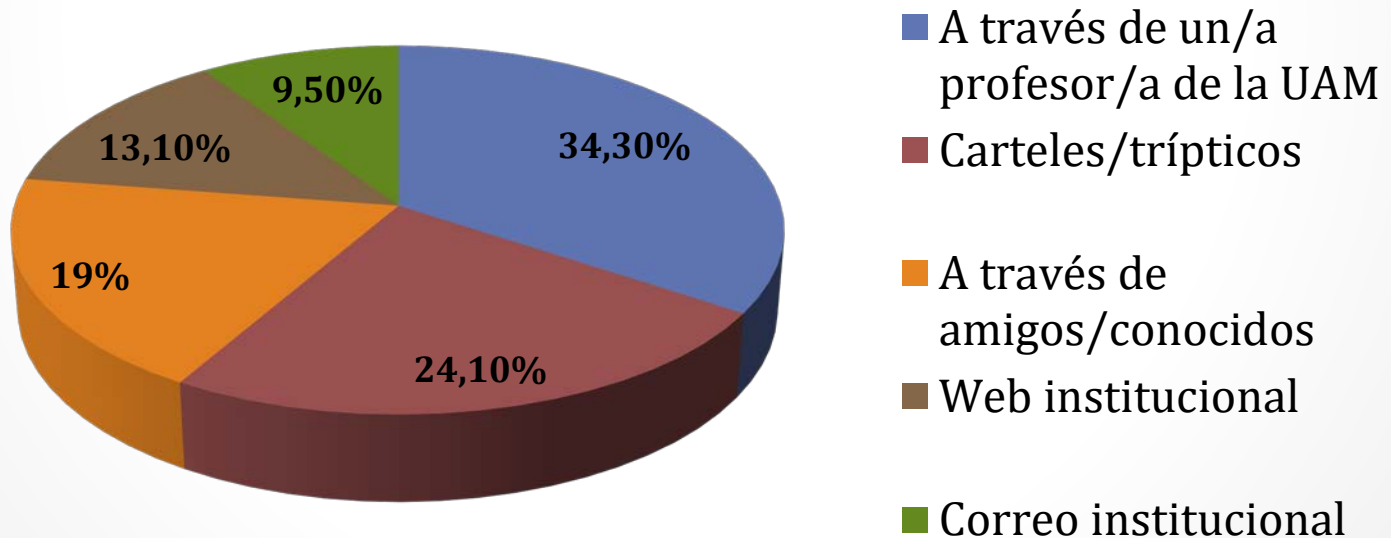
UNIVERSIDAD AUTÓNOMA DE MADRID



ANTECEDENTES

XII ESPPU:

“¿Es el CPA un servicio conocido por los universitarios?”



DIFUSIÓN VIRTUAL



Mantenimiento de la síntesis
Difusión actualizada de "choclos boca"

@CPAUAM
"COSTE 0"

Contacto con centros y profesionales

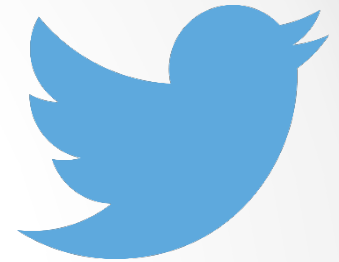
<https://es.linkedin.com/in/cpa->

<http://psicologia-apalabspot.com>



Videoblog
+1000 Me gusta
"Mitos de la psicología"

www.facebook.com/CPAUAM



DIFUSIÓN FÍSICA

CARTELES

Habitación → rediseño y ampliación de variedad

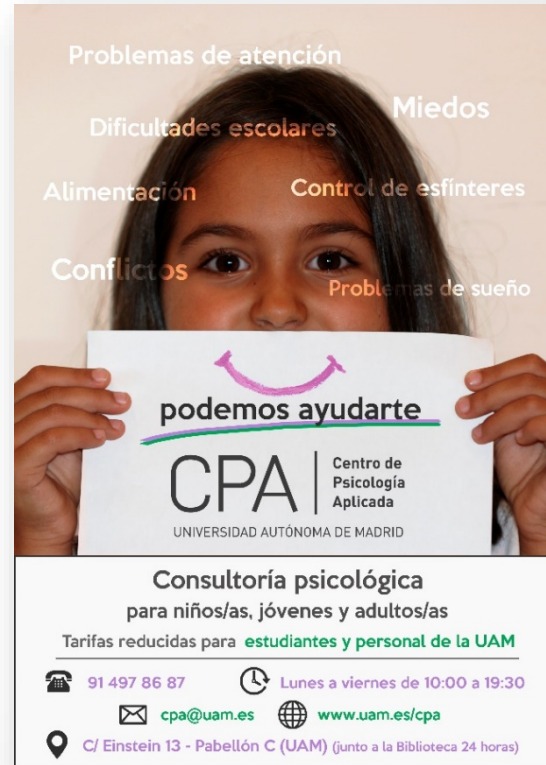


Cartel for CPA (Centro de Psicología Aplicada) featuring a woman holding a sign. The sign lists various psychological issues: Ansiedad, Estrés, Miedo a hablar en público, Conflictos familiares, Insomnio, Irritabilidad, Tristeza, and Problemas de pareja o sexuales. The sign also includes the CPA logo and the text "podemos ayudarte" and "CPA | Centro de Psicología Aplicada UNIVERSIDAD AUTÓNOMA DE MADRID".

Consultoría psicológica
para niños/as, jóvenes y adultos/as

Tarifas reducidas para **estudiantes y personal de la UAM**

📞 91 497 86 87 🕒 Lunes a viernes de 10:00 a 19:30
✉ cpa@uam.es 🌐 www.uam.es/cpa
📍 C/ Einstein 13 - Pabellón C (UAM) (junto a la Biblioteca 24 horas)



Cartel for CPA (Centro de Psicología Aplicada) featuring a child holding a sign. The sign lists various psychological issues: Problemas de atención, Miedos, Dificultades escolares, Alimentación, Control de esfínteres, Conflictos, and Problemas de sueño. The sign also includes the CPA logo and the text "podemos ayudarte" and "CPA | Centro de Psicología Aplicada UNIVERSIDAD AUTÓNOMA DE MADRID".

Consultoría psicológica
para niños/as, jóvenes y adultos/as

Tarifas reducidas para **estudiantes y personal de la UAM**


📞 91 497 86 87 🕒 Lunes a viernes de 10:00 a 19:30
✉ cpa@uam.es 🌐 www.uam.es/cpa
📍 C/ Einstein 13 - Pabellón C (UAM) (junto a la Biblioteca 24 horas)

DIFUSIÓN FÍSICA

MARCAPÁGINAS

Soporte informativo → ~~¿cuartilla?~~

Útil



CPA | Centro de
Psicología
Aplicada

UNIVERSIDAD AUTÓNOMA DE MADRID

podemos ayudarte

¿Dónde/cómo entregarlo?

91 497 36 27 | cpa@uam.es

C/ Einstein 13 - Pabellón C (UAM)
(junto a la Biblioteca 24 horas)

JORNADAS DE DIFUSIÓN

Ansiedad	Estrés	Insomnio
Miedo a hablar en público	Irritabilidad	Problemas infantiles
Problemas de pareja o sexuales	Tristeza	Conflictos familiares

DIFUSIÓN FÍSICA

BOLÍGRAFOS

Enganche → “¿Qué ofrecen?”



DIFUSIÓN FÍSICA

Roll-up



DIFUSIÓN FÍSICA

JORNADAS DE DIFUSIÓN PRESENCIALES

OBJETIVO: comunicación bidireccional



PASOS A SEGUIR

1. Permiso institucional
2. Material
3. Información a transmitir
4. Cuándo y dónde

CUÁNDO Y DÓNDE

1ª ETAPA	2ª ETAPA	3ª ETAPA
30 noviembre-2 diciembre 13-15h.	1-4 febrero 10.30-13.00 y 15-17h.	8-14 marzo 10.30-13.00 y 15-17h.
Escuela Politécnica Superior	Facultad de Psicología	Facultad de Filosofía y Letras
Facultad de Formación del Profesorado	Facultad de Ciencias	Facultad de Psicología
Facultad de Psicología	Facultad de Derecho	Facultad de Biología

línico/a?

RESULTADOS

COSTES-BENEFICIOS

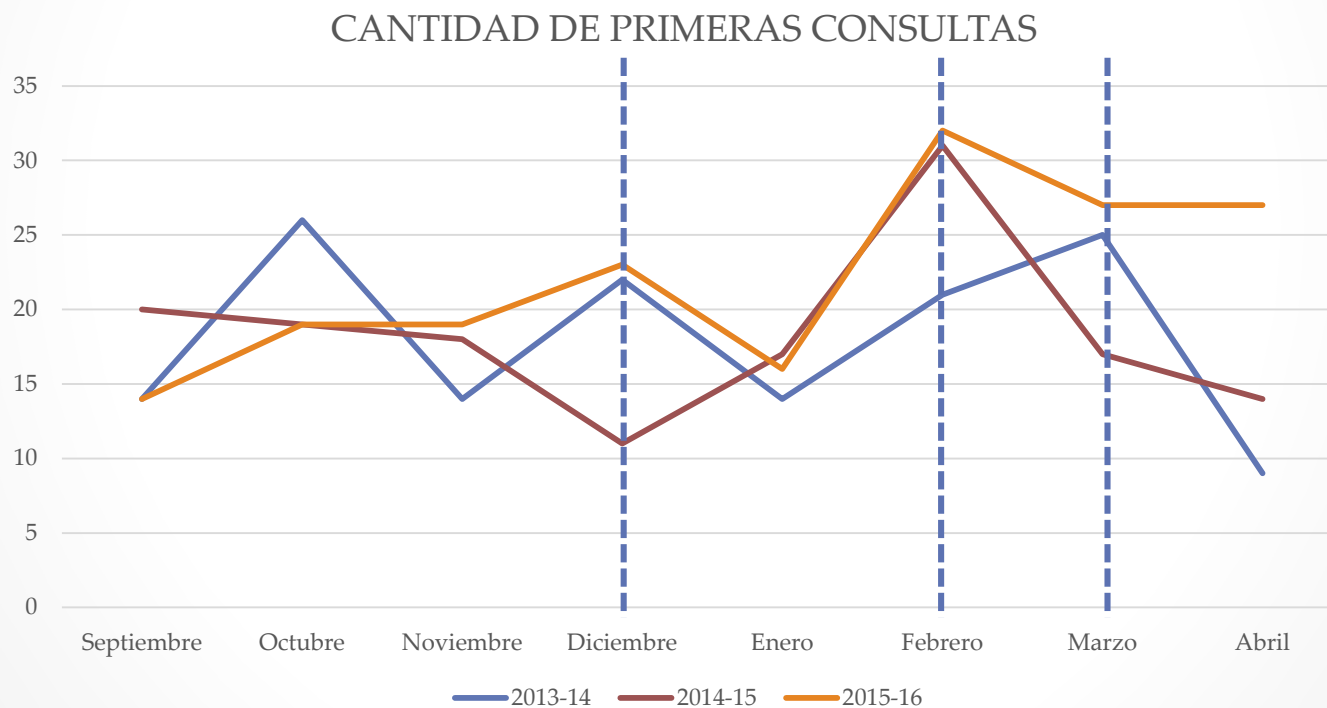
MATERIAL	PRECIO
Carteles	30 unidades 0,195 € / unidad 5,85 €
Marcapáginas	2500 unidades 0,065 € / unidad 163,35 €
Bolígrafos	1500 unidades 0,14 € / unidad 210,00 €
Roll-up	1 unidad 55,00 €



TOTAL
434,20 €

RESULTADOS

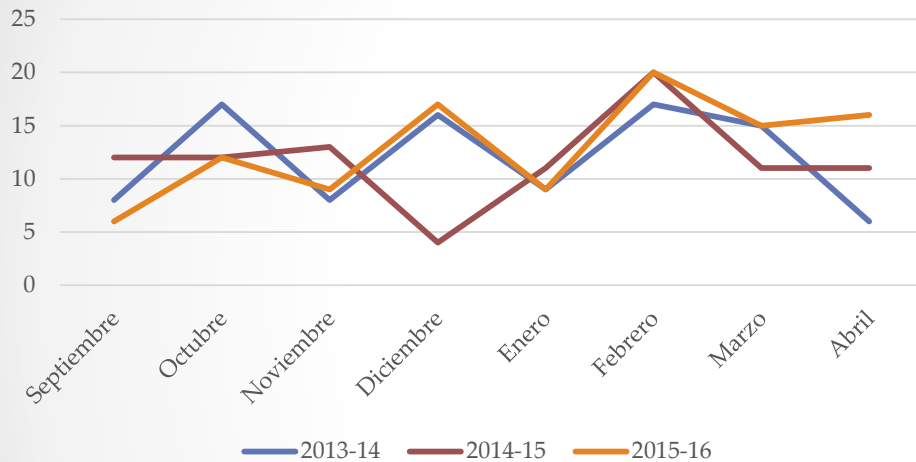
NÚMERO DE PRIMERAS CONSULTAS EN LOS ÚLTIMOS 3 AÑOS:



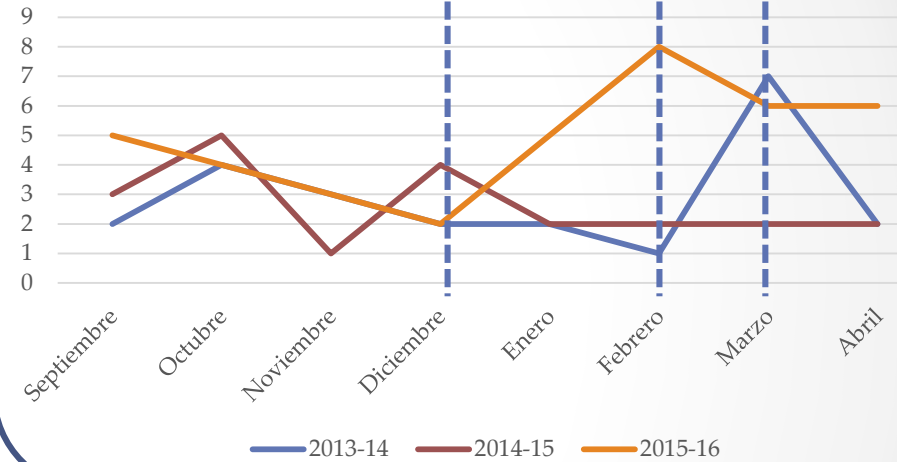
RESULTADOS

COMPARATIVA DE LOS 3 PRINCIPALES GRUPOS QUE RECIBEN ATENCIÓN PSICOLÓGICA EN EL CPA EN LOS ÚLTIMOS 3 AÑOS:

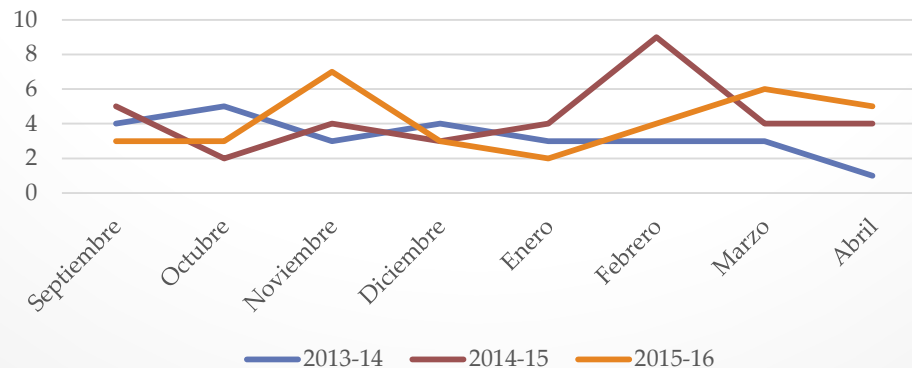
ESTUDIANTES



PERSONAL Y FAMILIARES



EXTERNOS



RESULTADOS

Novedad → ¿CÓMO NOS HAN CONOCIDO?



	Nov	Dic	Ene	Feb	Mar	Abr	May	Total
Rec. Amigo o fliar. Uam	5	4	5	2	7	10		33
Otros	4	6	1	5	4	5	3	28
Rec. Profesor	5	2	2	9	1	3	1	23
Rec. Usuario/antiguo usuario CPA		2	2	5	3	5	1	18
Página web	1		4	5	2	3	1	16
PRODIS	2	1		3	1	3	3	13
Carteles difusión	1	2		3	3		1	10
Correos difusión		1	2	2	2		1	8
Rec. Recurso universitario	1	2			1	1		5
Stands de información				1	3	1		5
Curso realizado CPA					1			1

DISCUSIÓN

CONCLUSIONES

Aumento total de usuarios/as

Aumento de usuarios/as del grupo PERSONAL Y FAMILIARES

LIMITACIONES

Dificultad para aislar efecto de campaña

Ausencia de datos previos

MEJORAS

Mayor actividad en redes sociales

Mayor peso a profesores/as

DIFUSIÓN DE LOS SERVICIOS DEL CENTRO DE PSICOLOGÍA APLICADA DE LA UNIV. AUTÓNOMA DE MADRID

*¡Gracias por
vuestra atención!*



UNIVERSIDAD AUTÓNOMA DE MADRID

