

Gestión urbana estratégica y desarrollo local en Elche



Antonio Martínez Gómez.
Director del Plan Estratégico Futurelx

No se pueden dirigir organizaciones del siglo XXI, con estructuras del siglo XX y directivos del siglo XIX.

John Kotter



La gestión urbana estratégica



Es la base de una política de desarrollo local que se propone crear unas bases sólidas, dinámicas y sostenibles de avance urbano, a través de una movilización de los recursos existentes en la ciudad.

La gestión urbana estratégica



Pretende invertir en los recursos de la ciudad, para darles valor y crear activos urbanos, capacidades competitivas, elementos de bienestar y factores de progreso y desarrollo local.

La gestión urbana estratégica. Objetivos.

Acrecentar la prosperidad económica y el empleo.

Fomentar la igualdad de oportunidades y la integración social.

Proteger y mejorar el medio ambiente urbano.

Contribuir a un buen gobierno local y a la participación ciudadana.

El Plan Estratégico de Elche como instrumento de política de desarrollo local



Gestión urbana estratégica



1. Conocer los recursos característicos y propios de la ciudad, así como sus debilidades y fortalezas.

Gestión urbana estratégica

2. Disponer de información sobre los cambios del entorno urbano, detectando las potenciales amenazas y oportunidades para la ciudad.



Gestión urbana estratégica

3. Averiguar las principales necesidades, intereses y demandas ciudadanas.



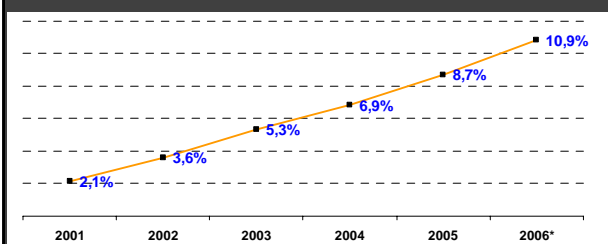
Conocer la ciudad

Realización de encuestas ciudadanas.



Conocer la ciudad

Creación y actualización de un Observatorio de Calidad de Vida.



Conocer la ciudad

Redacción de Informes Técnicos sobre los principales sectores urbanos.



Conocer la ciudad



Organización de Congresos, Jornadas Profesionales y Conferencias sobre temas clave urbanos.

Conocer la ciudad



Organización de exposiciones temáticas sobre los temas clave urbanos.

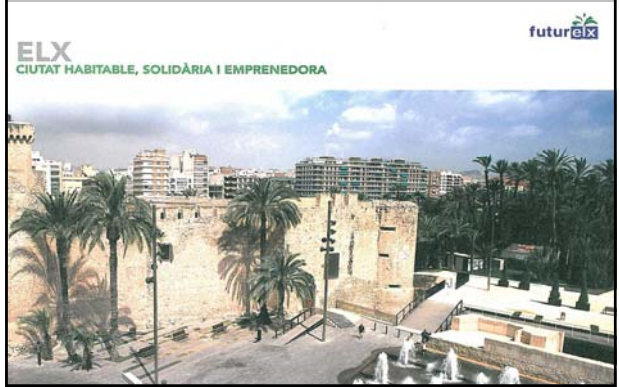
Conocer la ciudad

Constitución de Comisiones Sectoriales y Grupos de Trabajo.



Conocer la ciudad

Realización de diferentes publicaciones.



Gestión urbana estratégica



4. Definir un modelo de ciudad a medio y largo plazo, un propósito estratégico deseado y compartido por la ciudadanía.

Definición del modelo de ciudad



Conseguir que Elche sea una ciudad más habitable, educadora y culta, cohesionada a nivel social y solidaria, para favorecer la prosperidad y el incremento del bienestar y de la calidad de vida de la ciudadanía.

Definición del modelo de ciudad



Con una base económica más diversificada y cualificada, apoyada en un desarrollo sostenible, que permita alcanzar el pleno empleo y consolidarse como un importante centro de crecimiento económico regional.

Definición del modelo económico de ciudad



Favorecer y conseguir la diversificación de la actividad económica.

Definición del modelo social de ciudad



Propiciar y conseguir el desarrollo humano y una mayor calidad de vida de los ilicitanos e ilicitanas.

Definición del modelo territorial de ciudad



Impulsar y conseguir un desarrollo urbano sostenible.

Gestión urbana estratégica



5. Movilizar la participación, la creatividad y el conocimiento de la ciudadanía para dar valor a los recursos de la ciudad.

Participación ciudadana



Creación de un Comité de Dirección del Plan Estratégico que incorporó a un grupo, diverso y dinámico, de profesionales y representantes de la sociedad ilicitana.

Participación ciudadana



Constitución de 14 Comisiones Sectoriales de Trabajo que realizaron análisis y debates y propusieron una gran cantidad de iniciativas y proyectos.

Participación ciudadana

Al I Plan Estratégico se adhirieron más de 300 entidades, asociaciones y empresas.



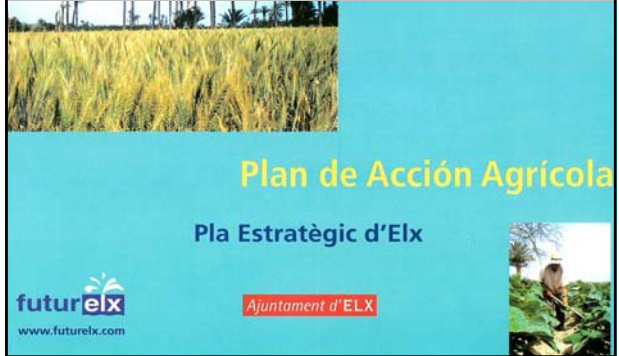
Gestión urbana estratégica

6. Diseñar y aplicar estrategias y planes de acción con capacidad de transformar los recursos urbanos en factores de progreso.



Orientación a la acción

Redacción de 12 Planes de Acción, definiendo líneas estratégicas y actuaciones a desarrollar.



Orientación a la acción



Redacción del Programa de Acciones por la Competitividad, el Empleo y la Promoción Económica de Elche, con la finalidad de afrontar el impacto de la crisis del sector calzado en la ciudad. Diciembre 2004

Orientación a la acción



98 acciones en materia de fomento del empleo, formación, I+D+i, promoción económica, servicios a las empresas y suelo industrial.

Orientación a la acción

Ajuntament d'ELX

Consejo Social de la Ciudad de Elche

Plan de Dinamización Económica de Elche

Redacción del Plan de Dinamización Económica, a fin de impulsar, favorecer y fomentar el crecimiento empresarial y la creación de empleo.
Agosto 2008

Orientación a la acción

Plan de dinamización económica de Elche



Incluye medidas de diversificación sectorial, reindustrialización e innovación, para contrarrestar el impacto de la crisis económica.

Gestión urbana estratégica



7. Crear órganos de gestión en el ámbito local e implicar en el proceso de implantación de las acciones a los diferentes agentes urbanos.

Gestión

pimesa

turisme d'elx

elx **i**nnova
promoció econòmica i ocupació

Gestión urbana estratégica



8. Dar valor a los recursos existentes en la ciudad en relación con el modelo de urbe definido, convirtiéndolos en factores clave de progreso.

Transformación de recursos en activos



La declaración del Palmeral de Elche como Patrimonio de la Humanidad, por la UNESCO en el año 2000, y su valor cultural y turístico.

Transformación de recursos en activos

La declaración del Misteri d'Elx como Patrimonio Oral e Intangible de la Humanidad, por la UNESCO en el año 2001, y su valor cultural y turístico.



Transformación de recursos en activos

La producción, comercialización e industrialización de las granadas.



Gestión urbana estratégica

Ajuntament d'ELX



9. Fomentar el consenso en las decisiones y actuaciones, favoreciendo la colaboración y cooperación público-privada.

Consenso en las actuaciones

La unión de voluntades e intereses para defender y alcanzar objetivos comunes.



Consenso en las actuaciones

La defensa y apoyo al sector calzado ante las diferentes Administraciones Públicas.



Consenso en las actuaciones



Cesión temporal de la Dama de Elche en 2006.

Gestión urbana estratégica

10. Ejercer un liderazgo político activo en todo el proceso, propiciando una cultura democrática en la que prima el protagonismo de la sociedad civil.



El II Plan Estratégico de Elche



Cambio de liderazgo político.

Crisis económica.

Necesidad de actualización del I Plan.

El II Plan Estratégico de Elche



El Consell Social de la Ciutat d'Elx inicia, en febrero de 2008, los trabajos del II Plan Estratégico.



Objetivo económico



Conseguir que Elche sea una ciudad creativa e innovadora en el ámbito económico.



Objetivo económico



Favorecer la diversificación sectorial, la reindustrialización del tejido económico, el desarrollo de nuevas oportunidades de negocio en sectores maduros y emergentes, y la creación de empresas y empleo de calidad.

Objetivo económico



Consolidar y potenciar los principales proyectos estratégicos ya en marcha y mejorar en términos de competitividad, cohesión social y sostenibilidad.

Ciudad innovadora.



Movilizar de forma activa la creatividad, la innovación y la capacidad emprendedora de la ciudadanía, en todos los ámbitos urbanos.



Ciudad de oportunidades



Fomentar el desarrollo de nuevas oportunidades de negocio en los principales sectores económicos locales, impulsando los proyectos en los sectores emergentes.



Ciudad educadora



Potenciar la formación profesional y empresarial, mejorando la productividad de los recursos humanos y la capacidad de gestión de las empresas.



Ciudad de negocios



Invertir en los factores de localización empresarial de Elche, mejorando las comunicaciones, las infraestructuras, los equipamientos y los servicios, públicos y privados, creando un sistema local de innovación que facilite la creación de empresas y empleo.



Ciudad mediterránea



Fortalecer las relaciones y las conexiones físicas, en el ámbito de todo el término municipal y con su entorno territorial (ciudad de Alicante, Vega Baja y comarcas del Vinalopó); favoreciendo la integración de Elche en el arco mediterráneo español.



Ciudad verde



Dar valor a los recursos ambientales y paisajísticos de la ciudad (en especial el litoral, el Camp d'Elx, el Palmeral y los parques naturales), protegiendo el medio ambiente y aplicando una política eficiente de atenuación, adaptación y prevención del cambio climático.



Ciudad abierta



Desarrollar una política de citymarketing en torno a los principales conceptos de ciudad relacionados con el modelo económico.



Ciudad activa



Mantener una adecuada posición representativa y reivindicativa en diferentes foros y entidades, en relación a la importancia de Elche como ciudad, y gestionando la captación de inversiones y recursos productivos, públicos y privados.



Elche, ciudad creativa e innovadora

